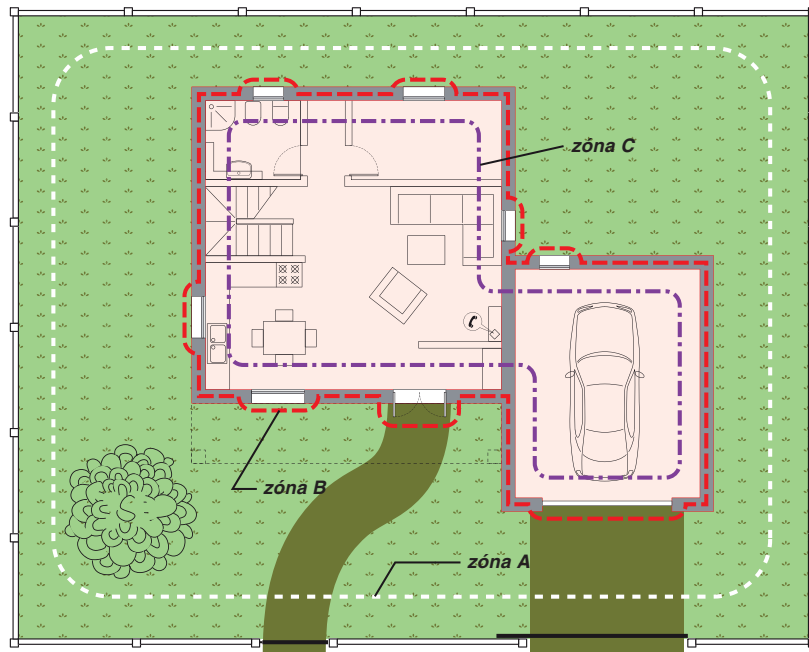


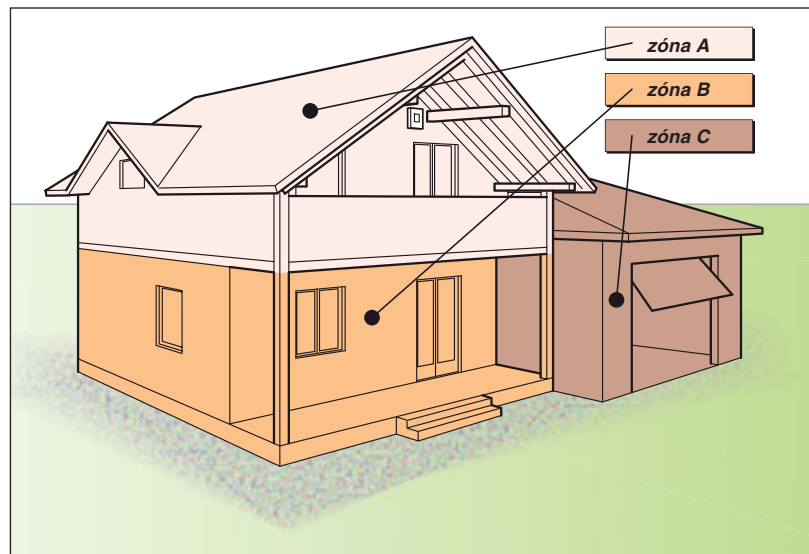
Příklady rozdělení zabezpečených prostor

Jednotlivé zóny – A, B, C

Centrální rozdělení



Blokové rozdělení



- ČESKY PSANÉ A MLUVENÉ MENU
- KOMUNIKUJE S AUTOMATIZAČNÍ TECHNIKOU
- PŘENOS INFORMACÍ NA DVOU FREKVENCÍCH ZÁROVEŇ (433 & 868 MHz)
- MODERNÍ DESIGN

zabezpečovací systémy nové generace

NICE HS

zabezpečovací systémy s možností ovládání automatizace

Prodejce:

TECHNOPARK®



Zabezpečovací systémy

ústředny, ovladače, čidla a senzory, sirény



Ústředny – HSCU

HSCU1GC – Zabezpečovací ústředna pro bezdrátovou komunikaci. S přenosem signálu DualBand (433 a 868 MHz zároveň), napájení 230V • lze vybavit záložním zdrojem 12V • 3 nezávislé bezpečnostní zóny A,B,C • 6 smyček drátových • 99 smyček bezdrátových • výstupy pro sirény • 2 programovatelné releové výstupy R1 a R2 • dva bezpečnostní tampery ústředny • výstup pro pult centrální ochrany • telefonní, GSM a SMS komunikátor • vestavěná alfanumerická dig. klávesnice • LCD display 2 x 16 znaků • výkonná integrovaná siréna 106dB • externí kódovaný přístup po telefonu (PSTN, ADSL) s odposlechem místnosti a ovládáním domácích zařízení, osvětlení nebo vytápění • systém vzdáleného servisního přístupu • paměť pro 200 událostí • rozměry 307 x 200 x 53 mm.

HSCU1G – Zabezpečovací ústředna pro bezdrátovou komunikaci. S přenosem signálu DualBand (433 a 868 MHz zároveň), nezávislé napájení interním zdrojem (9V, 12 Ah a cca 2-3 roky životnost) • nepotřebuje externí napájení 230V – vhodné pro chaty a garáže • 3 nezávislé bezpečnostní zóny A,B,C • 99 smyček bezdrátových • dva bezpečnostní tampery ústředny • výstup pro pult centrální ochrany • telefonní, GSM a SMS komunikátor • vestavěná alfanumerická dig. klávesnice • LCD display 2 x 16 znaků • výkonná integrovaná siréna 106dB • paměť pro 200 událostí • rozměry 307 x 200 x 53 mm.

Ovladače

HSKPS

Bezdrátová alfanumerická digitální klávesnice, signalizace diodami, přenosná nebo s montáží na zeď, obousměrná komunikace, bezpečnostní tamper, barva bílá. Možnost ovládání automatizační techniky.



HSTX8

8-kanálový ovladač s plovoucím kódem a obousměrnou komunikací, aktivace a deaktivace ústředny, antipanik nebo nouzové tlačítko, 4 kanály pro ovládání automatizační techniky, barva bílá. Odpověď o stavu zastřeženo/odstřeženo.



HSTX4

4-kanálový ovladač s plovoucím kódem a obousměrnou komunikací, aktivace a deaktivace ústředny, antipanik nebo nouzové tlačítko, barva bílá. Odpověď o stavu zastřeženo/odstřeženo.



Čidla a senzory

HSDIM11

Bezdrátový PIR detektor, dosah 10 m, záběr 90°, NC kontakt pro vodičové propojení magnet.spínače nebo jiného zařízení, 2 bezpečnostní tampery, životnost baterií cca 2 roky, barva bílá nebo hnědá.



HSDID11

Bezdrátový magnetický kontakt, signalizace stavu, NC a NO kontakt pro vodičové propojení magnetického spínače nebo jiného zařízení, 2 bezpečnostní tampery, životnost baterií cca 2 roky, barva bílá nebo hnědá.



HSDIM12

Bezdrátový PIR detektor s úzkým záběrem 15°, vhodný pro zajištění prostoru mezi oknem a předokenní žaluzií nebo jiných specifických míst. NC kontakt pro vodičové propojení magnet.spínače nebo jiného zařízení, 2 bezpečnostní tampery, životnost baterií cca 2 roky, je vodný i do krytého exteriéru, barva bílá.



HSDIM21

Bezdrátový PIR detektor, dosah 12 m, záběr 120°, seřiditelná citlivost, čítač impulsů, 2 bezpečnostní tampery, životnost baterií cca 2 roky, barva bílá.



HSDIM22

Duální bezdrátový PIR + MW RADAR detektor, dvojitá detekce posturu, dosah 12 m, záběr 90°, seřiditelná citlivost, čítač impulsů, 2 bezpečnostní tampery, životnost baterií cca 2 roky, barva bílá.



HSDOM21

Duální bezdrátový PIR+MW RADAR detektor, dvojitá detekce posturu, dosah 12 m, záběr 90°, seřiditelná citlivost, čítač impulsů, 2 bezpečnostní tampery, životnost baterií cca 2 roky, barva bílá, vhodný do EXTERIÉRU.



HSDID01

Bezdrátový detektor tříštění skla; životnost baterií cca 2 roky, barva bílá.



HSDIW01

Čidlo přítomnosti vody, pracuje s čidlem HSDID11 kam je připojeno dvěma vodiči (NO kontakt), barva bílá.



HSDIS01

Bezdrátový detektor mikročastic, které vznikají při požáru (detektor kouře), pracuje na principu optoelektrické analýzy ovzduší, toto čidlo je aktivní 24 hodin i při deaktivované ústředně, LED i zvukový signál, barva bílá.



Sirény – zvuková a světelná signalizace

HSSO

Venkovní bezdrátová siréna 116 dB, záložní baterie s životností 2-3 roky, obousměrná komunikace, 2 bezpečnostní tampery, vestavěná lampa, signalizace aktivace a deaktivace, možnost hlasové poplachu (HSSOV).



HSSOC

Venkovní siréna 116 dB, obousměrná komunikace, napájení 14V z řídicí jednotky s možností zálohování, 2 bezpečnostní tampery, vestavěná lampa, signalizace aktivace a deaktivace.



HSSI

Interní bezdrátová siréna, 114 dB, obousměrná komunikace, 2 bezpečnostní tampery, barva bílá.



HSSOV

Karta hlasového komunikátoru pro HSSO.



NICE HS – Alarm System